

Категория С, дом С1

Роскошный семейный дом с 5-ю отдельными комнатами, большой гостиной с камином и просторной террасой на первом этаже (площадь террасы = 39,13 м²).

Планировка дома тщательно продумана таким образом, чтобы каждый собственник смог адаптировать внутреннюю отделку по своему вкусу и потребностям. В доме данного типа предусмотрена возможность создания сауны и wellness-зоны на первом этаже.

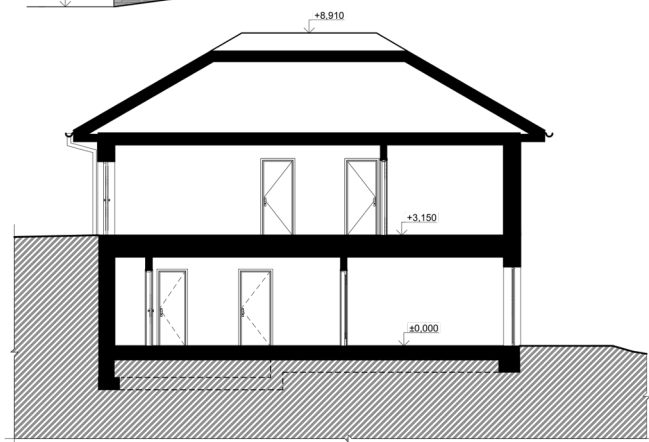
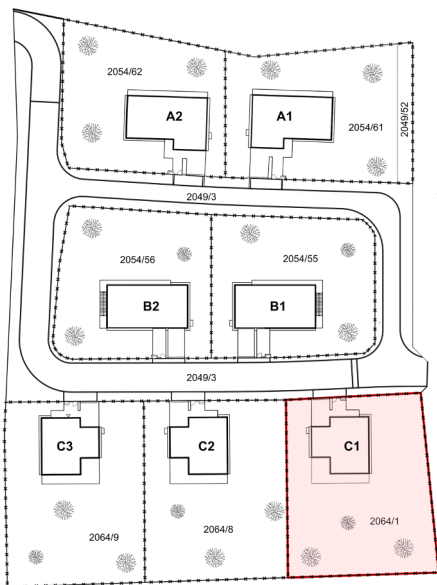
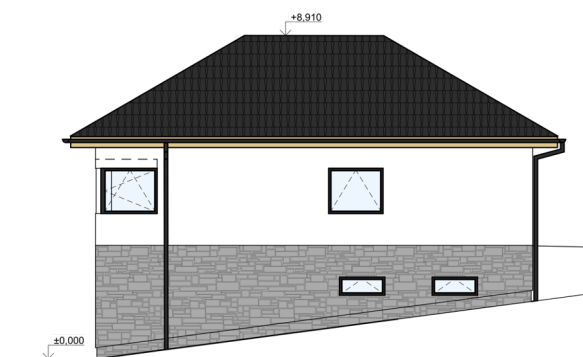
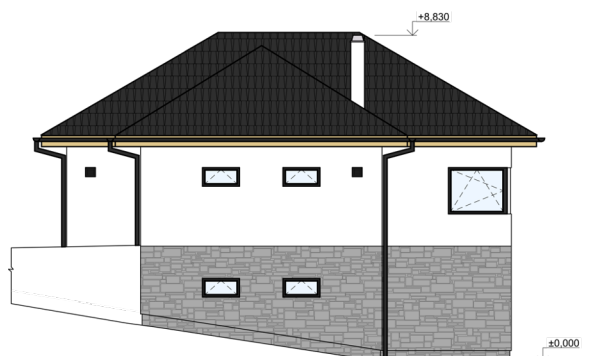
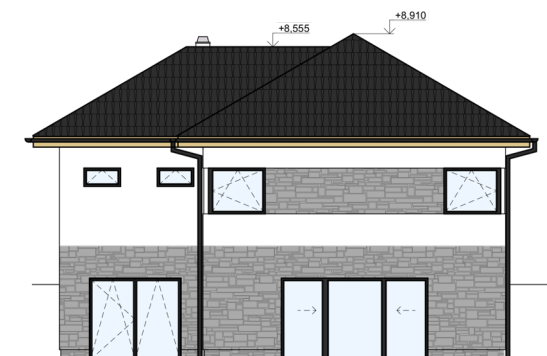
В семейном доме предусмотрен гараж для одного легкового автомобиля и зона с твердым покрытием на придомовом участке, предназначенная для парковки. Семейный дом спроектирован с наклонной шатровой крышей и состоит из двух этажей.

Площадь помещения рассчитана в строгом соответствии с Постановлением Правительства 366/2013 Sb.

Спецификация дома:

- Планировка: 5+kk
- Площадь помещения: 205 м²
- Общая полезная площадь: 231,97 м²
- Терраса: 39,13 м²
- Гараж: 20,20 м²
- Сад: 932 м²
- Площадь участка: 1135 м²





Внимание: Дома продаются с необходимыми подключениями для установки сантехники, навеса и сауны (в домах категории С), однако окончательный дизайн дома остаётся на усмотрение покупателя.