

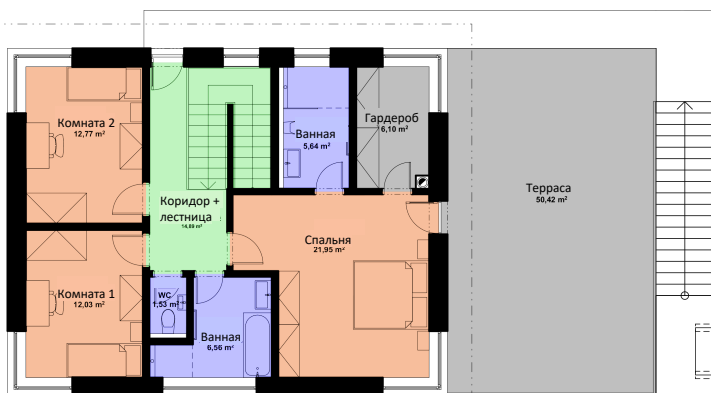
Категория В, дом В1

Роскошный семейный дом с 5-ю отдельными комнатами, большой гостиной с камином и просторной террасой на первом этаже (площадь террасы = 50,42 м²). Планировка дома тщательно продумана таким образом, чтобы каждый собственник смог адаптировать внутреннюю отделку по своему вкусу и потребностям. В семейном доме предусмотрен гараж для одного легкового автомобиля и зона с твердым покрытием на придомовом участке, предназначенная для парковки. Семейный дом спроектирован с наклонной шатровой крышей и состоит из двух этажей.

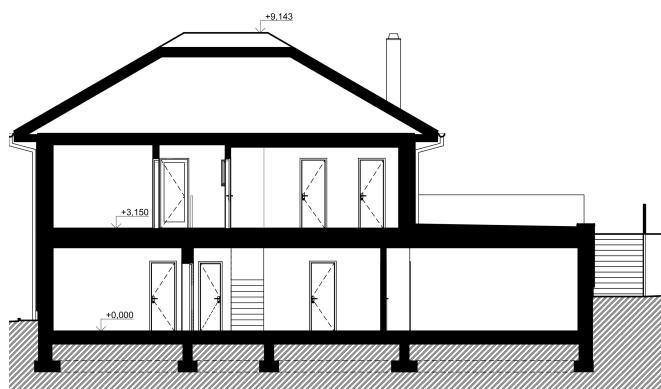
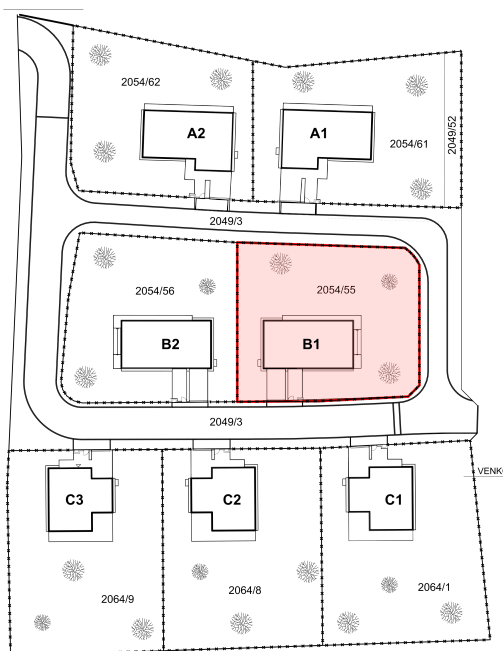
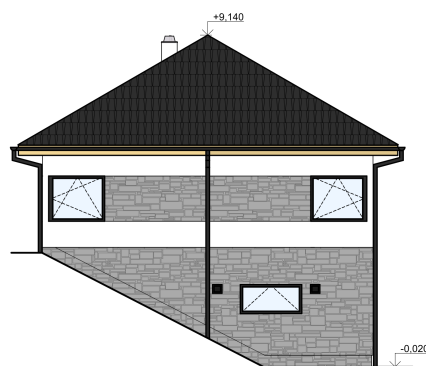
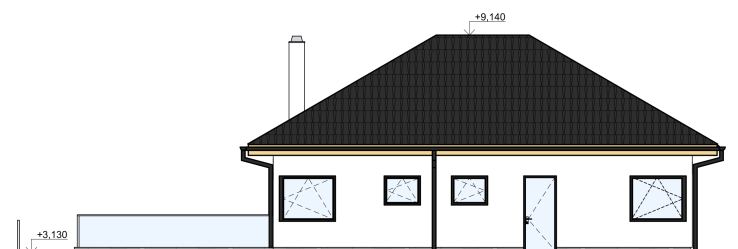
Спецификация дома:

- Планировка: 5+kk
- Площадь помещения: 212 м²
- Общая полезная площадь: 246,89 м²
- Терраса: 50,42 м²
- Гараж: 22,03 м²
- Сад: 779 м²
- Площадь участка: 1016 м²

Площадь помещения рассчитана в строгом соответствии с Постановлением Правительства 366/2013 Sb.



Категория В, дом В1



Внимание: Дома продаются с необходимыми подключениями для установки сантехники, навеса и сауны (в домах категории С), однако окончательный дизайн дома остаётся на усмотрение покупателя.